

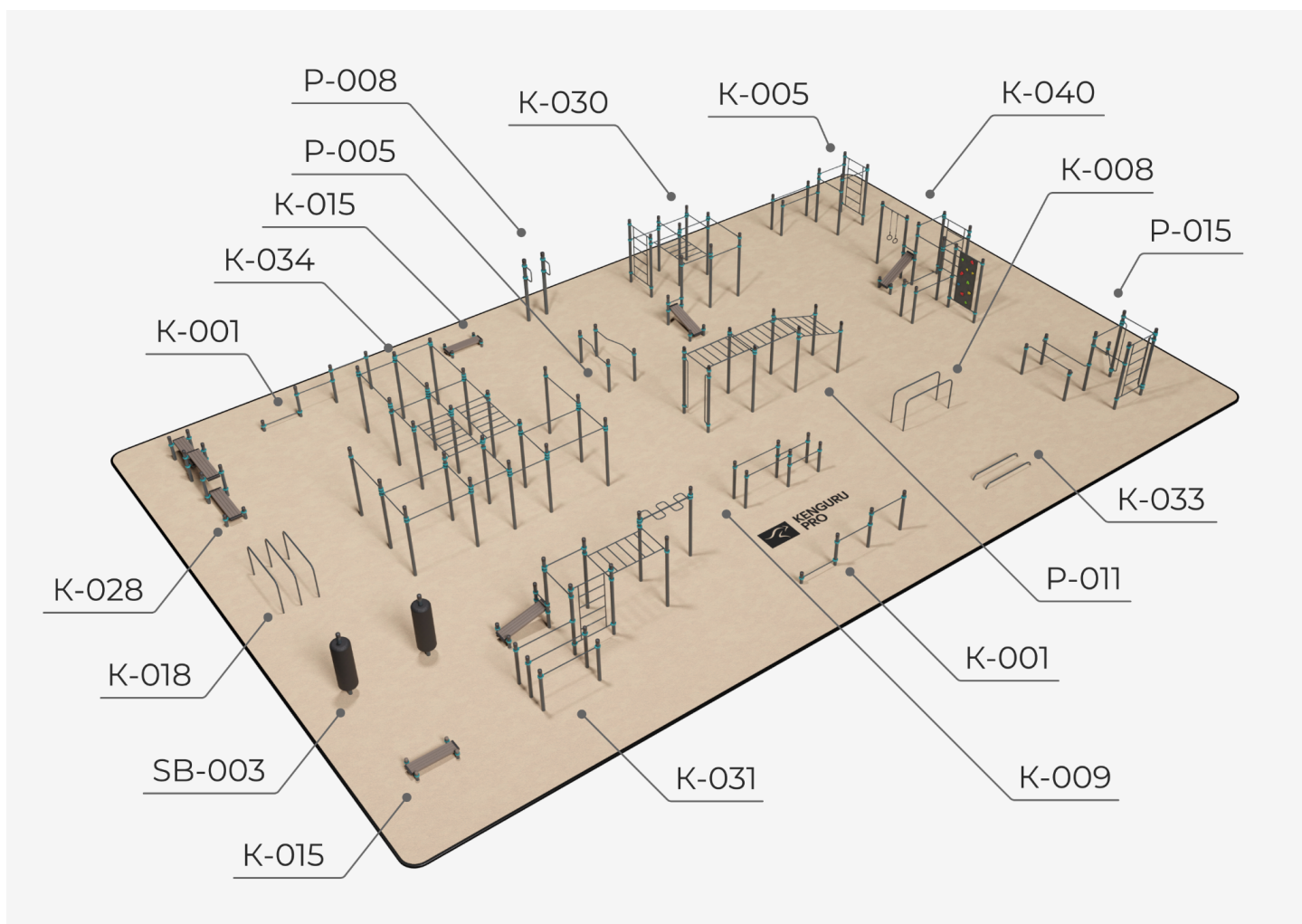


Коммерческое предложение

Типовой проект №11

Спортивное оборудование и его монтаж

Направляем вам коммерческое предложение на поставку и монтаж воркаут оборудования для спортивной площадки площадью 640 м2 (габариты 32x20):



Стоимость оборудования и монтажа

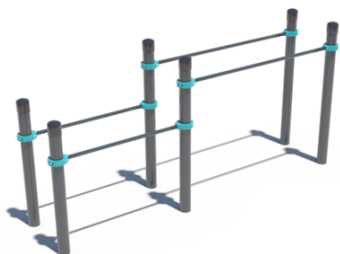
| № | Артикул | Наименование товара, услуги | Ед. | Кол-во | Цена | Итого за оборудование | Монтаж | Общая стоимость |
|---|---------|--|-----|--------|---------|-----------------------|---------|------------------|
| 1 | K-001 | Тройной каскад турников для отжиманий и подтягиваний | шт | 2 | 51 750 | 103 500 | 20 700 | 124 200 |
| 2 | K-005 | Тикси | шт. | 1 | 162 719 | 162 719 | 32 544 | 195 263 |
| 3 | K-008 | Брусья гнутые | шт | 1 | 33 813 | 33 813 | 6 763 | 40 576 |
| 4 | K-009 | Брусья двойные для отжиманий разноуровневые | шт. | 1 | 89 188 | 89 188 | 17 838 | 107 026 |
| 5 | K-015 | Скамья | шт | 2 | 50 438 | 100 876 | 20 175 | 121 051 |
| 6 | K-018 | Брусья гнутые двойные | шт. | 1 | 50 719 | 50 719 | 10 144 | 60 863 |
| 7 | K-028 | Трехуровневая скамейка | шт. | 1 | 154 813 | 154 813 | 30 963 | 185 776 |
| 8 | K-030 | Канак | шт. | 1 | 308 625 | 308 625 | 61 725 | 370 350 |
| 9 | K-031 | Кола | шт. | 1 | 363 594 | 363 594 | 72 719 | 436 313 |
| 10 | K-033 | Жерди параллельные низкие | шт. | 1 | 21 938 | 21 938 | 4 388 | 26 326 |
| 11 | K-034 | Барроу | шт. | 1 | 558 656 | 558 656 | 111 731 | 670 387 |
| 12 | K-040 | Варнек | шт. | 1 | 398 906 | 398 906 | 79 781 | 478 687 |
| 13 | P-005 | Изогнуто-горизонтальные брусья | шт. | 1 | 48 313 | 48 313 | 9 663 | 57 976 |
| 14 | P-008 | Ручки для подтягивания на коляске | шт. | 1 | 35 938 | 35 938 | 7 188 | 43 126 |
| 15 | P-011 | Ома | шт. | 1 | 249 000 | 249 000 | 49 800 | 298 800 |
| 16 | P-015 | Комплекс PARAKENGURU LITE | шт. | 1 | 184 719 | 184 719 | 36 944 | 221 663 |
| 17 | SB-003 | Стойка боксерская (на столбе 108 мм) | шт. | 2 | 71 400 | 142 800 | 28 560 | 171 360 |
| Итого оборудование | | | | | | 3 008 117 | | |
| Итого монтаж | | | | | | | 601 623 | |
| Всего за оборудование, монтаж и доставку | | | | | | | | 3 609 740 |
| Всего по проекту (цены указаны без НДС на основании применения упрощенной системы налогообложения) | | | | | | | | 3 609 740 |



K-008

Брусья низкие параллельные

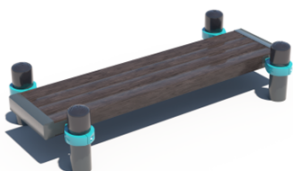
Комплекс состоит из двух жердей. Жерди брусьев расположены параллельно. Расстояние между внутренними поверхностями жердей 500 мм, рабочая поверхность - 1800 мм. Жерди брусьев симметрично изогнуты под углом 90 градусов, высота - 1200 мм от поверхности основания. Длина комплекса не более 2100 мм.



K-009

Брусья двойные для отжиманий разноуровневые

Комплекс состоит из шести опорных столбов высотой: 2 шт. - 1200 мм, 4 шт. - 1500 мм и четырех жердей, представляющих собой горизонтальные перекладины длиной: 2 шт. - 1758 мм, 2 шт. - 1200 мм., которые фиксируются при помощи хомутов на высоте 1300 мм и 900 мм от поверхности основания, соответственно. Расстояние между центрами опорных столбов брусьев 600 мм. Длина комплекса не более 3300 мм.



K-015

Скамья

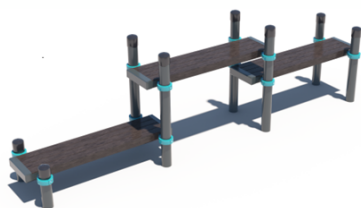
Комплекс состоит из четырех опорных столбов высотой 400 мм и горизонтальной скамьи. ДПК брус скамьи крепится к опорным столбам при помощи хомутов и перекладин длиной 500 мм на высоте 275 мм от поверхности основания. Длина рабочей поверхности скамьи составляет 1500 мм, ширина - 400 мм, высота скамьи 325 мм. Длина комплекса не более 1500 мм.



K-018

Брусья гнутые двойные

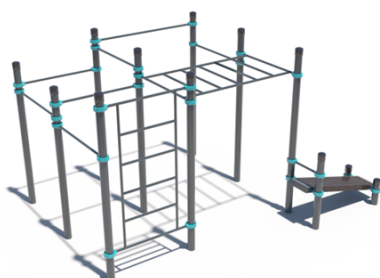
Комплекс состоит из трех жердей. Жерди брусьев расположены параллельно. Расстояние между внутренними поверхностями жердей 500 мм, рабочая поверхность - 1800 мм. Жерди брусьев симметрично изогнуты под углом 90 градусов, высота - 1200 мм от поверхности основания. Длина комплекса не более 2100 мм.



K-028

Трехуровневая скамейка

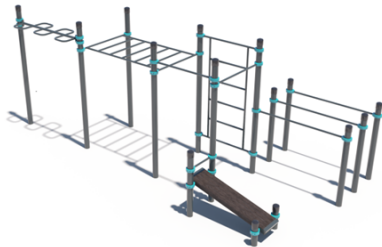
Комплекс состоит из восьми опорных столбов высотой: 2 шт. - 400 мм, 2 шт. - 900 мм, 4 шт. - 1200 мм и трех скамей для упражнений. ДПК брус скамей крепится к опорным столбам при помощи хомутов и перекладин длиной 500 мм на высоте: 1 шт - 275 мм, 1 шт - 600 мм, 1 шт - 950 мм от поверхности основания. Длина рабочих поверхностей скамей составляет 1500 мм, ширина - 400 мм. Длина комплекса не более 4400 мм.



K-030

Канак

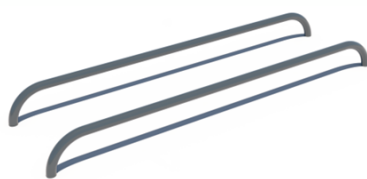
Комплекс состоит из двенадцати опорных столбов высотой: 7 шт. - 2600 мм, 2 шт. - 2300 мм, 1 шт. - 1200 мм, 2 шт. - 400 мм, рукохода, шведской стенки, семи перекладин для подтягиваний длиной: 1 шт. - 1758 мм, 6 шт. - 1200 мм и наклонной скамьи. Элементы крепятся к опорным столбам при помощи хомутов. Высота фиксации перекладин для подтягиваний: 1 шт. - 2450 мм, 1 шт. - 2350 мм, 2 шт. - 2100 мм, 1 шт. - 2000 мм, 1 шт. - 1900 мм, 1 шт. - 1800 мм. Шведская стенка крепится на высоте 2450 мм. Состоит из перекладин, расстояние между которыми 373 мм. Высота шведской стенки - 2073 мм, ширина - 1200 мм. Высота фиксации секции рукохода: 2250 мм, длина секции 1900 мм, шаг рукохода 310 мм. Наклонная скамья для упражнений на пресс крепится на высоте: 700 мм в верхней части и 275 мм в нижней части от поверхности основания. Длина комплекса не более 4700 мм.



K-031

Кола

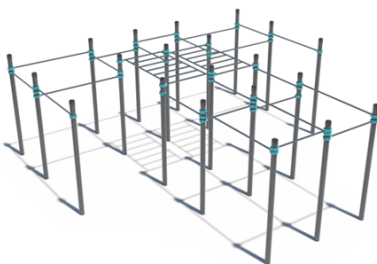
Комплекс состоит из пятнадцати опорных столбов высотой: 7 шт. - 2600 мм, 5 шт. - 1500 мм, 1 шт. - 1200 мм, 2 шт. - 400 мм, рукохода, шведской стенки, рукохода-змеевика, двух перекладин для подтягиваний длиной 1200 мм, трех сдвоенных брусьев и наклонной скамьи. Элементы крепятся к опорным столбам при помощи хомутов. Высота фиксации перекладин для подтягиваний: 1 шт. - 2300 мм, 1 шт. - 2200 мм. Рукоход-змеевик длиной 1700 мм расположен на высоте 2300 мм. Шведская стенка крепится на высоте 2450 мм. Состоит из перекладин, расстояние между которыми 373 мм. Высота шведской стенки - 2073 мм, ширина - 1200 мм. Высота фиксации секции рукохода: 2250 мм, длина секции 1900 мм, шаг рукохода 310 мм. Жерди брусьев представляют собой 3 горизонтальных перекладины длиной 1758 мм, высота их фиксации 1300 мм. Расстояние между центрами опорных столбов брусьев 600 мм. Наклонная скамья для упражнений на пресс крепится на высоте: 700 мм в верхней части и 275 мм в нижней части от поверхности основания. Длина комплекса не более 7000 мм.



K-033

Жерди параллельные низкие

Комплекс состоит из двух жердей. Жерди брусьев расположены параллельно. Расстояние между внутренними поверхностями жердей 500 мм, рабочая поверхность - 1800 мм. Жерди брусьев симметрично изогнуты под углом 90 градусов, высота - 300 мм от поверхности основания. Длина комплекса не более 2100 мм.



K-034

Барроу

Комплекс состоит из двадцати одного опорного столба высотой 2600 мм, двух секций рукоходов и двадцати трех перекладин для подтягиваний длиной: 9 шт. - 1758 мм, 14 шт. - 1200 мм. Элементы крепятся к опорным столбам при помощи хомутов. Высота фиксации перекладин для подтягиваний: 1 шт. - 2450 мм, 3 шт. - 2400 мм, 8 шт. - 2300 мм, 6 шт. - 2200 мм, 5 шт. - 2100 мм. Высота фиксации секций рукохода: 1 шт. - 2400 мм и 1 шт. - 2450 мм. Длина каждой секции 1900 мм. Шаг рукохода 310 мм. Длина комплекса не более 6500 мм.

K-040

Варнек

Комплекс состоит из двенадцати опорных столбов высотой: 8 шт. - 2600 мм, 2 шт. - 1500 мм, 2 шт. - 400 мм, трех перекладин для подтягиваний длиной 1200 мм, шведской стенки, скалодрома, брусьев, наклонной скамьи и перекладины с гимнастическими кольцами. Элементы крепятся к опорным столбам при помощи хомутов. Шведская стенка крепится на высоте 2450 мм. Состоит из перекладин, расстояние между которыми 373 мм. Высота шведской стенки - 2073 мм, ширина - 1200 мм. Жерди брусьев представляют собой 2 горизонтальных перекладины длиной 1758 мм, высота фиксации 1300 мм. Расстояние между центрами опорных столбов брусьев 600 мм. Секция скалодрома крепится на высоте 2450 мм, высота скалодрома 2073 мм, ширина - 1200 мм. Высота фиксации перекладин для подтягиваний: 1 шт - 2300 мм, 1 шт - 2200 мм и 1 шт - 2100 мм. Наклонная скамья для упражнений на пресс крепятся на высоте - 1000 мм в верхней части и 275 мм в нижней части от поверхности основания. Перекладина для гимнастических колец длиной 1200 мм крепится на высоте 2400 мм. Длина комплекса не более 5300 мм.





P-005

Изогнуто-горизонтальные брусья

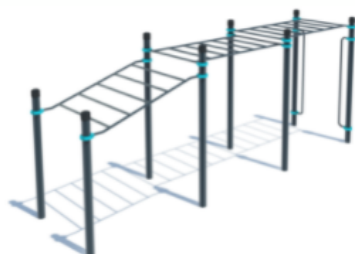
Комплекс состоит из четырех опорных столбов высотой 1200 мм и двух зигзагообразно изогнутых жердей длиной 1790 мм. Расстояние между центрами опорных столбов брусьев: 608 мм - с одной стороны и 1008 мм - с другой стороны. Жерди крепятся к опорным столбам при помощи хомутов на высоте 1000 мм от поверхности основания. Длина комплекса не более 2010 мм.



P-008

Ручки для подтягивания на коляске

Комплекс состоит из двух опорных столбов высотой 2000 мм и двух ручек для подтягивания, симметрично изогнутых под углом 90 градусов. Расстояние между центрами опорных столбов брусьев 608 мм. Ручки крепятся к опорным столбам при помощи хомутов на высоте: 1800 мм в верхней части и 1420 мм в нижней части от поверхности основания. Длина комплекса не более 720 мм.



P-011

Ома

Комплекс состоит из восьми опорных столбов высотой: 6 шт. - 2600 мм, 2 шт. - 2000 мм и рукохода, состоящего из трех секций, которые крепятся к опорным столбам при помощи хомутов. Высота фиксации горизонтальных секций рукохода: 1 шт. - 2350 мм и 1 шт. - 2450 мм. Длина каждой секции 1900 мм. Шаг рукохода 310 мм. Рукоход в подъем крепится к опорным столбам на высоте: 1700 мм - в нижней части и 2166 мм - в верхней части, длина рукохода 1790 мм. Комплекс оснащен поручнями для инвалидов-колясочников. Длина комплекса не более 5750 мм.



P-015

Комплекс PARAKENGURU LITE

Комплекс состоит из восьми опорных столбов высотой: 3 шт. - 2600 мм., 1 шт. - 2300 мм., 3 шт. - 1200 мм., 1 шт. - 400 мм., трех перекладин для подтягиваний длиной 1200 мм, перекладины для отжиманий, параллельных брусьев для колясочников и шведской стенки. Элементы крепятся к опорным столбам при помощи хомутов. Высота фиксации перекладин для подтягиваний: 1 шт. - 2300 мм, 1 шт. - 2100 мм и 1 шт. - 1800 мм. Перекладина для отжиманий фиксируется на высоте 250 мм. Шведская стенка крепится на высоте 2450 мм. Состоит из перекладин, расстояние между которыми 373 мм. Высота шведской стенки - 2073 мм, ширина - 1200 мм. Жерди брусьев крепятся к опорным столбам на высоте 1050 мм, расстояние между жердями 550 мм. Комплекс оснащен поручнями для инвалидов-колясочников. Длина комплекса не более 3320 мм.



SB-003

Стойка боксерская

Комплекс состоит из одного опорного столба высотой 2600 мм с установленной на нем боксерской грушей. Боксерская груша 1500x550 мм крепится на высоте 1850 мм от поверхности основания. Длина комплекса не более 500 мм.

Срок готовности оборудования к отгрузке — 10 рабочих дней с момента оплаты.

Цвет: столбы и перекладины RAL 7016 (серый), хомуты RAL 5018 (бирюзовый).

Стоимость монтажа указана при наличии выровненного основания из грунта, асфальта, песка, бетона (толщиной не более 10 см.) или щебня.

Доставка оборудования рассчитывается отдельно. Зависит от населённого пункта.

Накладные расходы монтажной бригады рассчитываются отдельно. Зависят от места монтажа. В накладные расходы входит проезд, питание и проживание.

Для расчёта доставки и накладных расходов обратитесь к нашему менеджеру.

Гарантия на оборудование КЕНГУРУ.ПРО — 15 лет.

Данное коммерческое предложение не является публичной офертой.

Генеральный директор



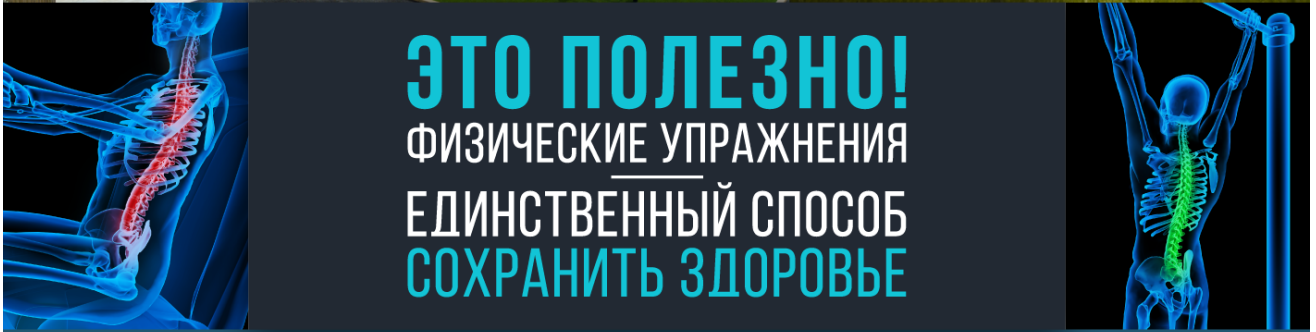
Попов М.А.



+7 (499) 130-05-00

sport@kenguru.pro

www.kenguru.pro



ТЕХНОЛОГИЯ ПОКРАСКИ ОБОРУДОВАНИЯ KENGURU.PRO

