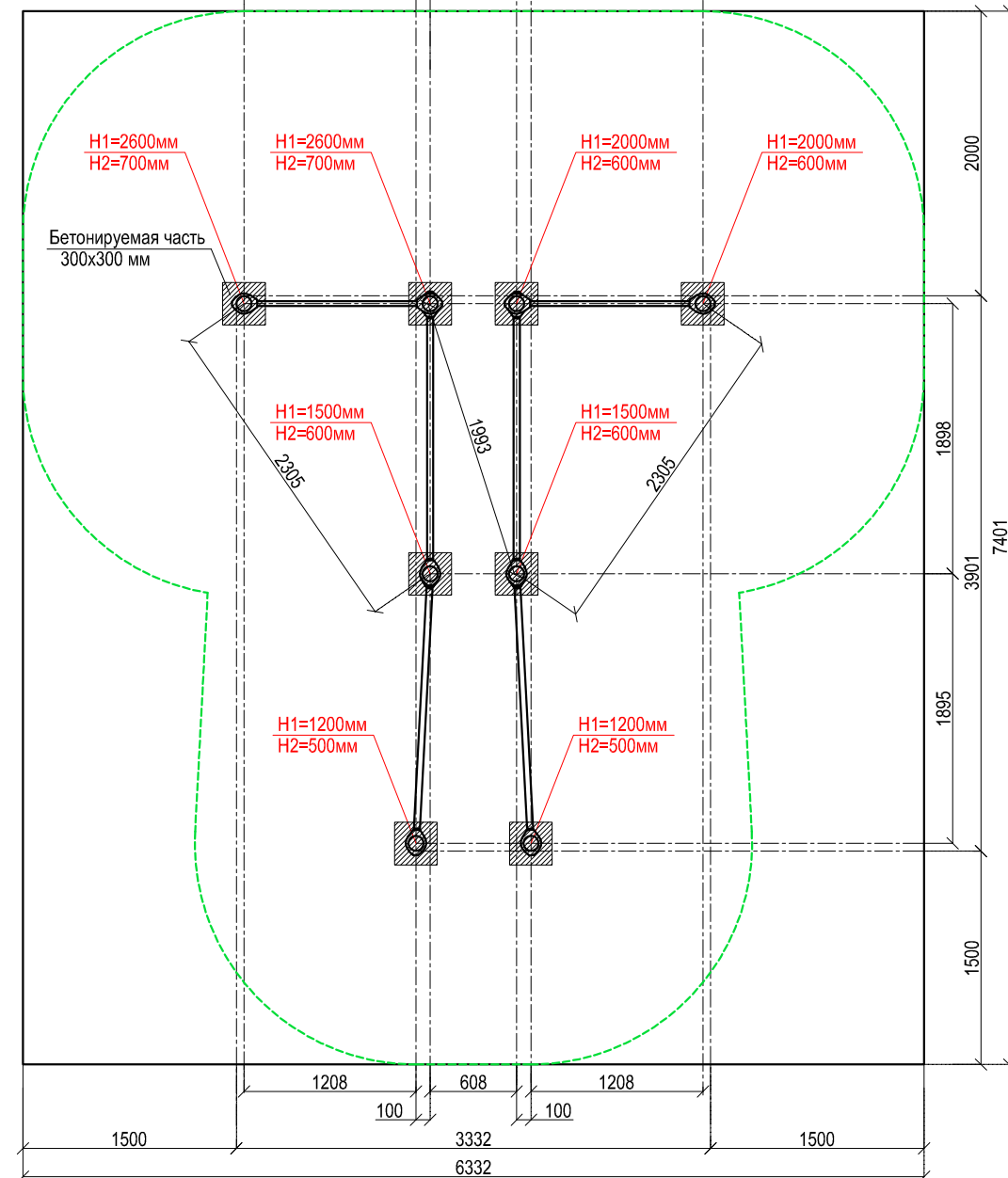
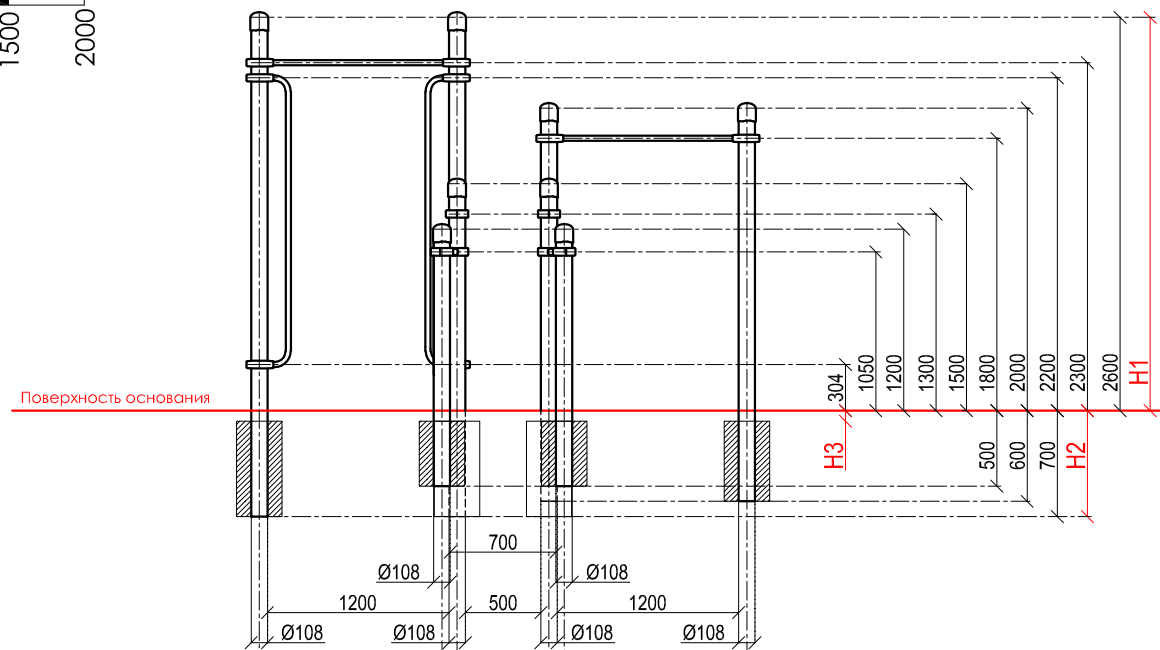
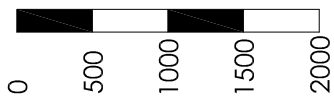


МАСШТАБ 1:50



Адрес: 119048 г. Москва, ул. Усачёва, д.62, стр.1, оф. 23

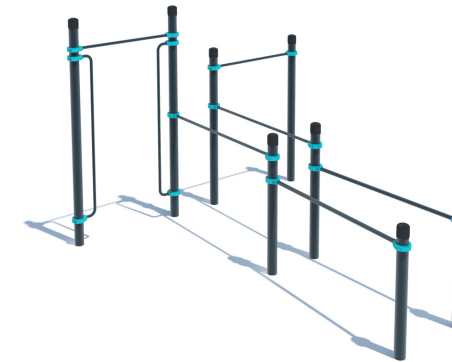
E-mail: sport@kenguru.pro

Тел. +7 (800) 700-31-66; +7 (499) 130-05-00

WWW.KENGURU.PRO

P-016

Комплекс PARAKENGURU NEW



Комплекс состоит из восьми опорных столбов высотой: 2 шт. - 2600 мм., 2 шт. - 2000 мм., 2 шт. - 1500 мм, 2 шт. - 1200 мм, двух перекладин для подтягивания длиной 1200 мм, параллельных брусьев и брусьев разношироких. Элементы крепятся к опорным столбам при помощи хомутов. Высота фиксации перекладин для подтягиваний: 1 шт. - 2300 мм, 1 шт. - 1800 мм. Жерди параллельных брусьев крепятся на высоте 1300 мм, расстояние между центрами опорных столбов брусьев 608 мм. Жерди брусьев разношироких крепятся на высоте 1050 мм от поверхности основания, расстояние между центрами опорных столбов брусьев: 608 мм - с одной стороны и 808 мм - с другой стороны. Комплекс оснащен поручнями для инвалидов-колясочников. Длина комплекса не более 3910 мм.

Инструкция по установке:

1. Разметка площадки (площадка размечается по центрам опорных столбов в соответствии со схемой комплекса)
2. Подготовка ям для столбов
3. Предварительная сборка элементов:
4. Сборка элементов с помощью хомутов производится на отдельно подготовленной поверхности, чтобы не повредить лако-красочное покрытие
5. Проверка вертикалей и фиксация столбов
6. Проверка горизонталей и фиксация элементов (предельный момент затяжки резьбового соединения хомута при монтаже = 50-55 Нм)
7. Бетонирование

Размер ям для фундамента выбирается в зависимости от разновидности грунта. Размеры, указанные в таблице, применимы для нормальных условий с твердым грунтом. Если грунт очень мягкий, то требуется значительное усиление фундамента. Используйте только качественный бетон и точно следуйте инструкции по установке.

P-016 Технические характеристики

длина:	3901 мм	
ширина:	3332 мм	
высота:	2650 мм	
наибольшая длина комплекса для транспортировки:	3350 мм	
вес комплекса:	220 кг	
необходимая площадь:	7401 x 6332 мм	
характеристики труб:	диаметр:	толщина стенки:
	108 мм	3,0 мм
	42 мм	3,2 мм
	34 мм	3,2 мм
металлические части:	сталь с порошковым покрытием RAL 7016	
хомут:	силумин с порошковым покрытием RAL 5018	
болты:	оцинкованный болт M10	
макс. высота перекладины:	2300 мм	
возраст занимающихся:	дети в возрасте до 14 лет под присмотром родителей	
макс. вес занимающихся:	130 кг	
сертификат:	TÜV Rheinland InterCert Kft	

