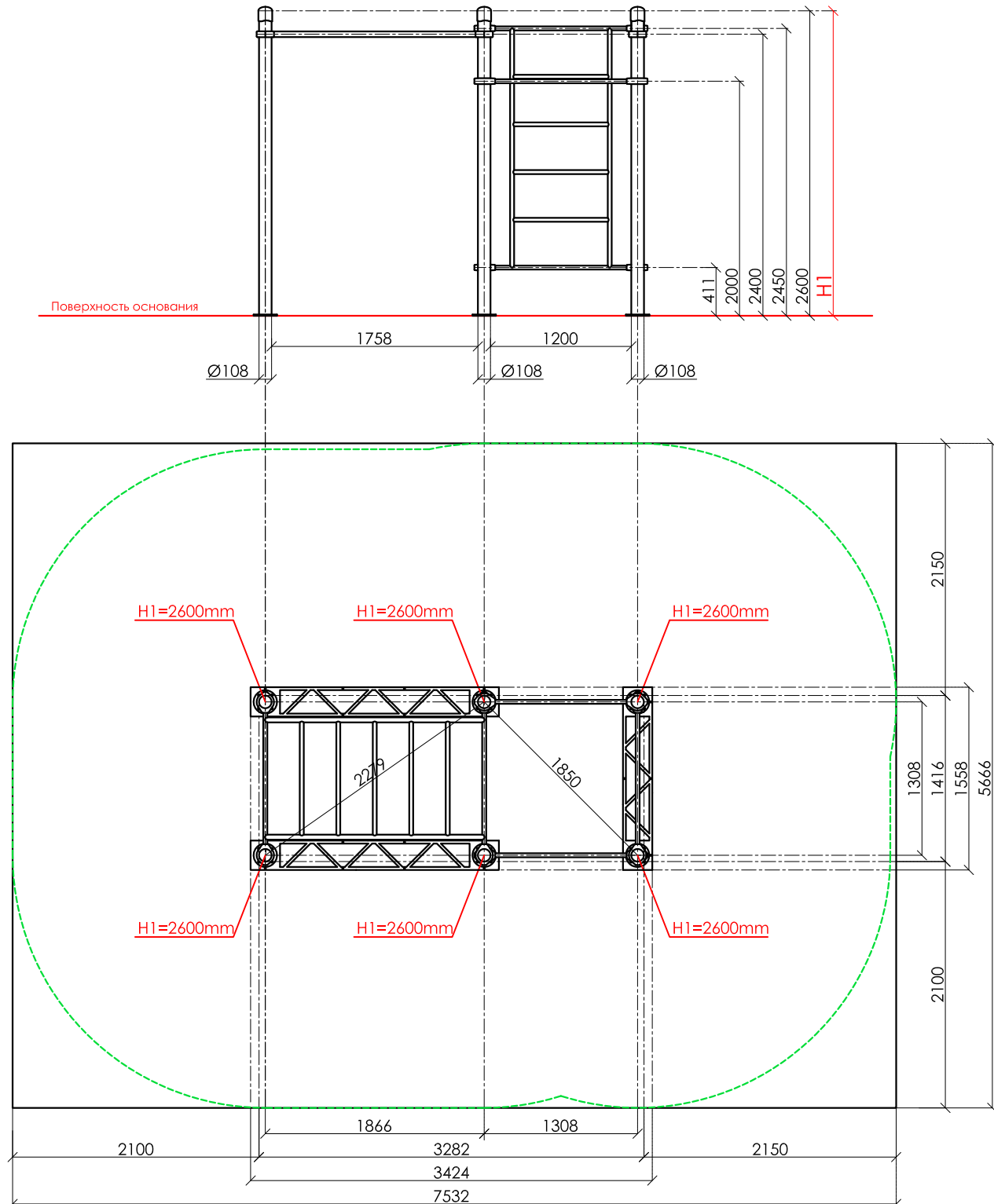


Масштаб 1:50



Адрес: 119048 г. Москва, ул. Усачёва, д.62, стр.1, оф. 23

E-mail: sport@kenguru.pro

Тел. +7 (800) 700-31-66; +7 (499) 130-05-00

WWW.KENGURU.PRO

D-4

Игарка



Комплекс состоит из шести опорных столбов высотой 2600 мм, рукохода, шведской стенки и двух перекладин для подтягиваний длиной 1200 мм. Элементы крепятся к опорным столбам при помощи хомутов. Высота фиксации перекладин для подтягиваний: 1 шт. - 2000 мм, 1 шт. - 2400 мм. Шведская стенка крепится на высоте 2450 мм. Состоит из перекладин, расстояние между которыми 373 мм. Высота шведской стенки - 2073 мм, ширина - 1200 мм. Высота фиксации секции рукохода: 2400 мм, длина секции 1900 мм, шаг рукохода 310 мм. Длина комплекса не более 3300 мм. Конструкция устанавливается на три монтажные пластины. Длина комплекса не более 3424 мм.

Инструкция по установке:

1. Разметка площадки (площадка размечается по центрам опорных столбов в соответствии со схемой комплекса)
2. Предварительная сборка элементов:
3. Сборка элементов с помощью хомутов производится на отдельно подготовленной поверхности, чтобы не повредить лако-красочное покрытие
4. Проверка вертикалей и фиксация столбов
5. Проверка горизонталей и фиксация элементов (предельный момент затяжки резьбового соединения хомута при монтаже = 50-55 Нм)
6. Установка

D-4 Технические характеристики

длина:	3424 мм	
ширина:	1558 мм	
высота:	2650 мм	
наибольшая длина комплекса для транспортировки:	2650 мм	
вес комплекса:	431 кг	
необходимая площадь:	7532 x 5666 мм	
характеристики труб:	диаметр:	толщина стенки:
	108 мм	3,0 мм
	34 мм	3,2 мм
металлические части:	сталь с порошковым покрытием RAL 7016	
хомут:	силумин с порошковым покрытием RAL 5018	
болты:	оцинкованный болт M10	
макс. высота перекладины:	2450 мм	
возраст занимающихся:	дети в возрасте до 14 лет под присмотром родителей	
макс. вес занимающихся:	130 кг	
сертификат:	TÜV Rheinland InterCert Kft	