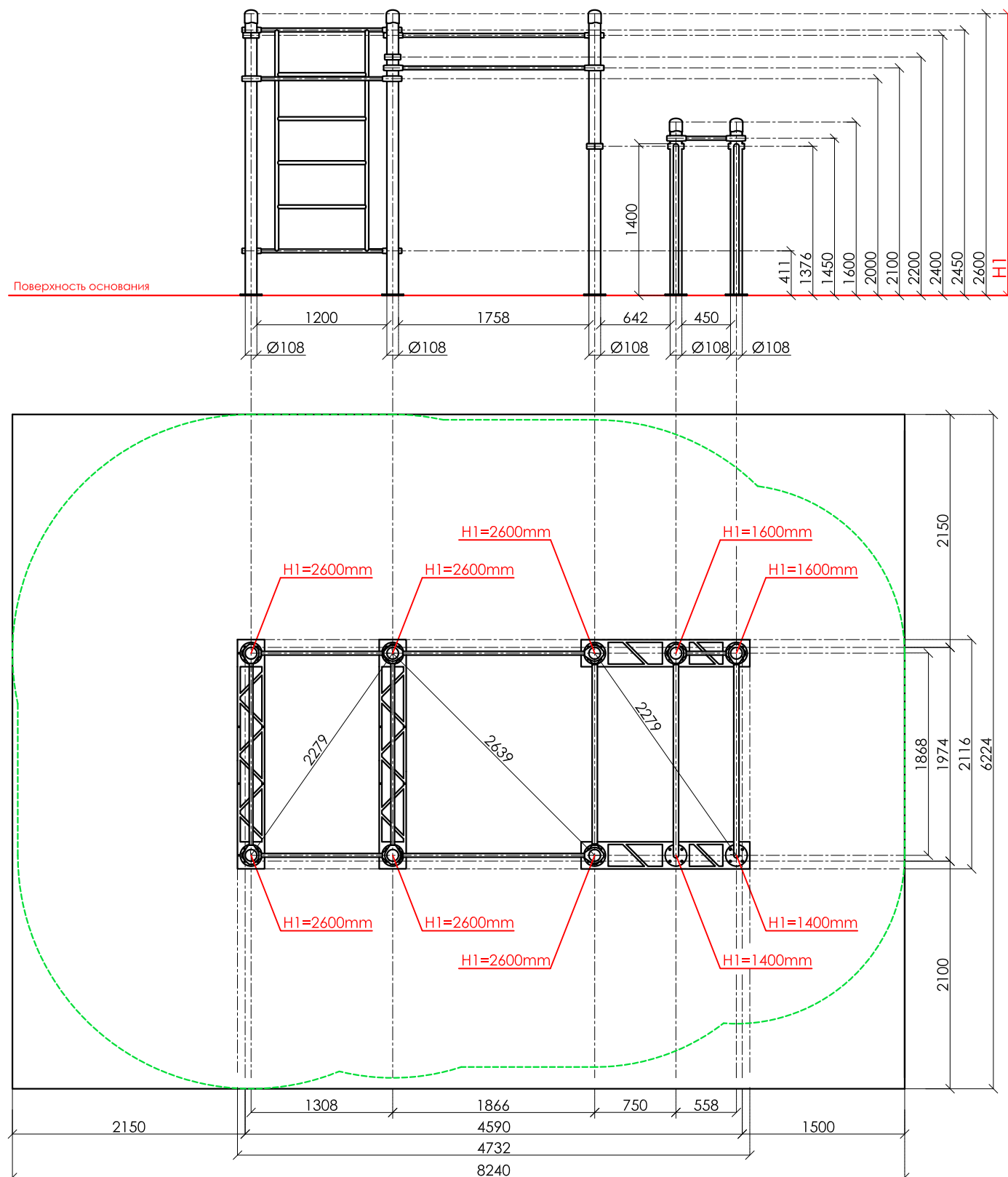
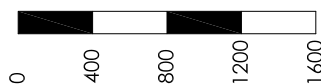


Масштаб 1:50



Адрес: 119048 г. Москва, ул. Усачёва, д.62, стр.1, оф. 23

E-mail: sport@kenguru.pro

Тел. +7 (800) 700-31-66; +7 (499) 130-05-00

WWW.KENGURU.PRO

D-7

Кугарук



Комплекс состоит из восьми опорных столбов высотой: 6 шт - 2600 мм, 2 шт - 1600 мм, шведской стенки, пяти перекладин для подтягиваний: 1 шт - длиной 1200 мм, 4 шт - длиной 1758 мм, одной перекладины длиной 450 мм и изогнутых брусьев. Элементы крепятся к опорным столбам при помощи хомутов. Высота фиксации перекладин для подтягиваний: 1 шт. - 2000 мм, 1 шт. - 2100 мм, 1 шт - 2200 мм, 2 шт - 2400 мм, 1 шт - 1450 мм. Шведская стенка крепится на высоте 2450 мм. Состоит из перекладин, расстояние между которыми 373 мм. Высота шведской стенки - 2073 мм, ширина - 1200 мм. Брусья представляют собой 2 параллельные жерди, изогнутые под углом 90 градусов, и одна горизонтальная перекладина высота - 1400 мм от поверхности основания. Расстояние между центрами опорных столбов брусьев 558 и 750 мм. Конструкция устанавливается на четыре монтажные пластины. Длина комплекса не более 4732 мм.

Инструкция по установке:

1. Разметка площадки (площадка размечается по центрам опорных столбов в соответствии со схемой комплекса)
2. Предварительная сборка элементов:
3. Сборка элементов с помощью хомутов производится на отдельно подготовленной поверхности, чтобы не повредить лако-красочное покрытие
4. Проверка вертикалей и фиксация столбов
5. Проверка горизонталей и фиксация элементов (предельный момент затяжки резьбового соединения хомута при монтаже = 50-55 Нм)
6. Установка

D-7 Технические характеристики

| | | |
|---|--|-----------------|
| длина: | 4732 мм | |
| ширина: | 2116 мм | |
| высота: | 2650 мм | |
| наибольшая длина комплекса для транспортировки: | 2650 мм | |
| вес комплекса: | 540 кг | |
| необходимая площадь: | 8240 x 6224 мм | |
| характеристики труб: | диаметр: | толщина стенки: |
| | 108 мм | 3,0 мм |
| | 48 мм | 3,2 мм |
| | 34 мм | 3,2 мм |
| металлические части: | сталь с порошковым покрытием RAL 7016 | |
| хомут: | силумин с порошковым покрытием RAL 5018 | |
| болты: | оцинкованный болт M10 | |
| макс. высота перекладины: | 2450 мм | |
| возраст занимающихся: | дети в возрасте до 14 лет под присмотром родителей | |
| макс. вес занимающихся: | 130 кг | |
| сертификат: | TÜV Rheinland InterCert Kft | |