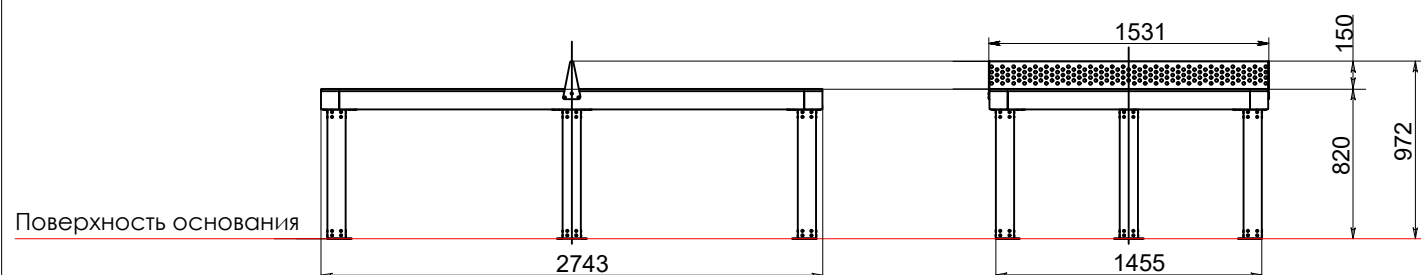
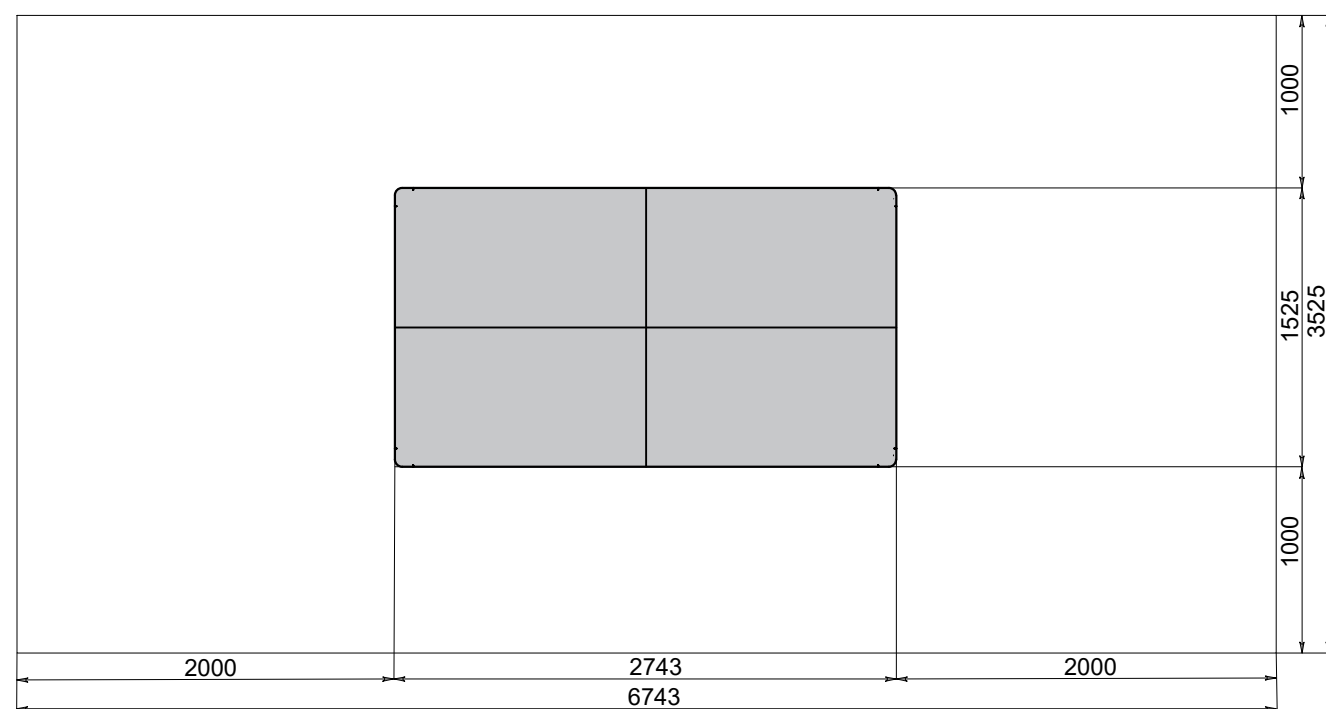


МАСШТАБ 1:40



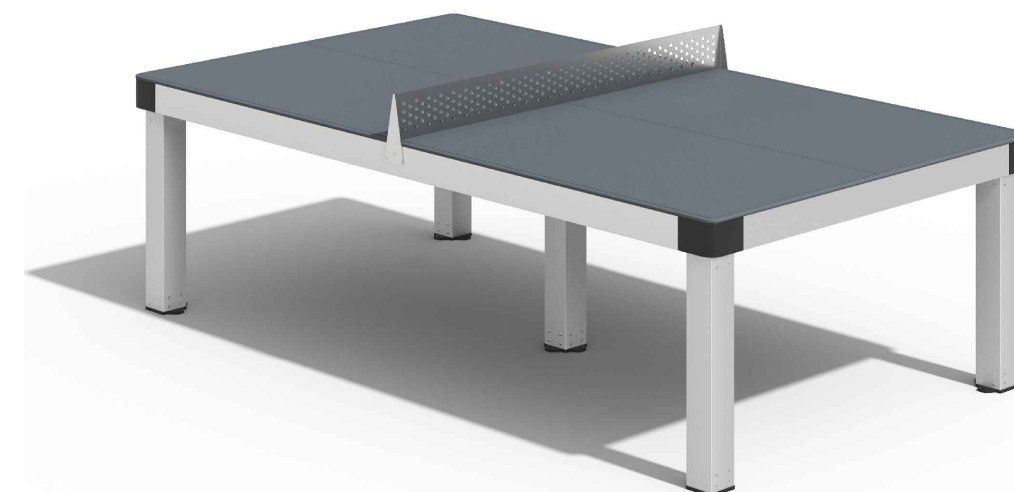
Поверхность основания



Адрес: 123112, г. Москва, Пресненская набережная, д. 12, 32 этаж
E-mail: sales@kenguru.pro
Тел.: +7 (800) 700-31-66; +7 (499) 130-05-00
www.kenguru.pro

TS-002

Уличный стол для настольного тенниса



Конструкция состоит из рамы, сверхпрочной игровой поверхности из HPL и металлической сетки. Длина составляет 2743 мм, ширина - 1525 мм. Высота стола составляет 820 мм от земли, общая высота - 972 мм.

Инструкция по установке:

1. Стол для настольного тенниса может быть установлен только на бетонное основание
2. Если основание не из бетона, его необходимо залить под "ножки". Углубление, в которое заливается бетон, должно быть размером не менее 400x400 мм и глубиной 200 мм.
3. Поверхность, на которой будет установлен стол, должна быть ровной и твёрдой.
4. Ножки стола крепятся анкерными болтами к бетонному покрытию.
5. Класс бетона - B22,5 (M300), толщина бетонного покрытия - не менее 100 мм.

Используйте только специально подготовленную площадку из бетона и следуйте инструкции по монтажу. Установку стола производить строго по уровню.

TS-002 Технические характеристики

длина:	2743 мм	
ширина:	1525 мм	
высота:	972 мм	
вес стола:	130 кг.	
необходимая площадь:	6743x3525 мм	
характеристика профильной трубы:	размеры:	толщина стенки профильной трубы:
	100x100 мм	3 мм.
металлические части:	алюминий	
возраст занимающихся:	дети в возрасте до 14 лет под присмотром родителей	
сертификат:		