



**KENGURU  
PRO**

Адрес: 123112, г. Москва, Пресненская наб, д,12

Телефон: +7 (499) 130-05-00, 8 (800) 700-31-66

E-mail: [sport@kenguru.pro](mailto:sport@kenguru.pro)

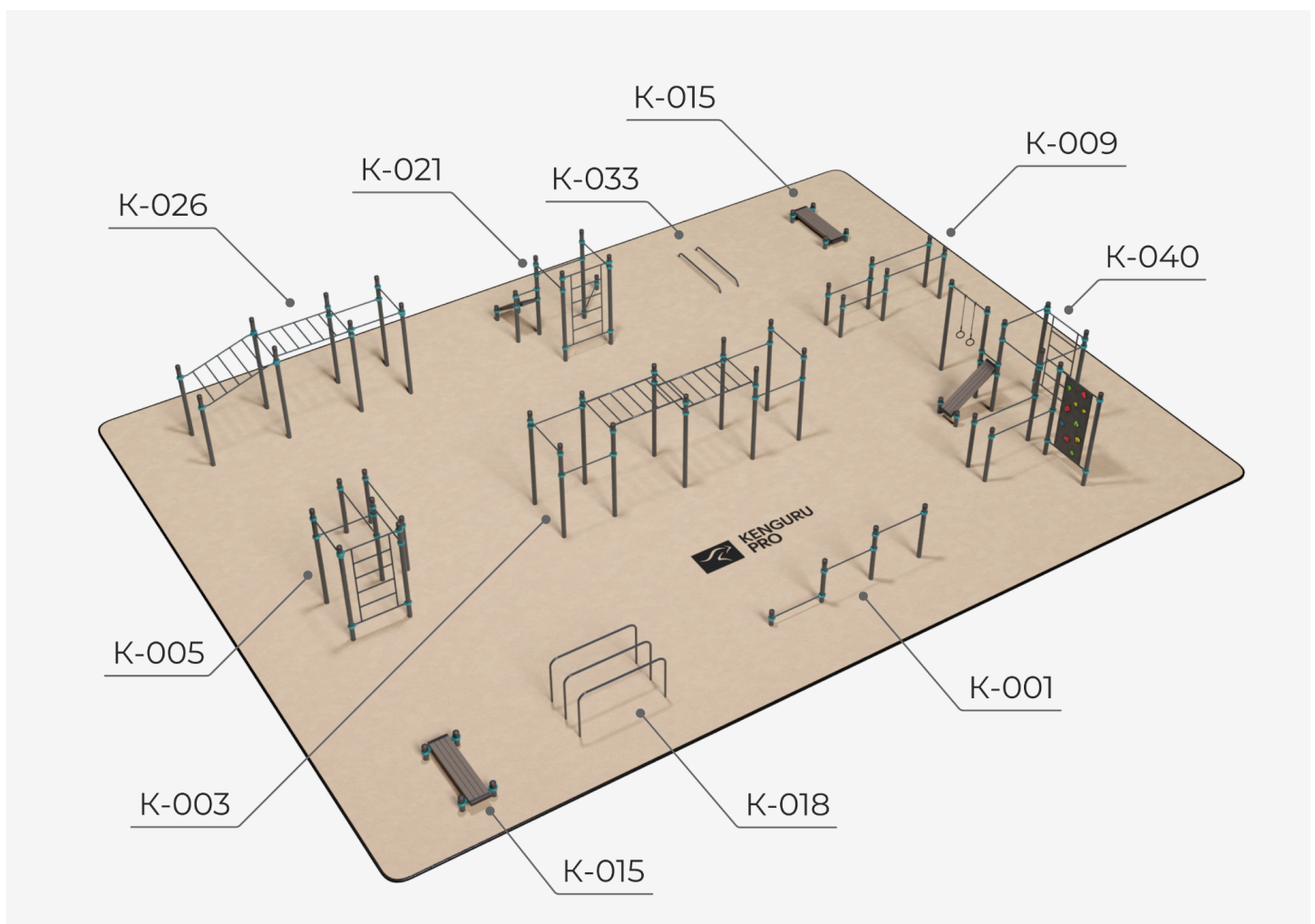
Сайт: [www.kenguru.pro](http://www.kenguru.pro)

## Коммерческое предложение

### Типовой проект №8

### Спортивное оборудование и его монтаж

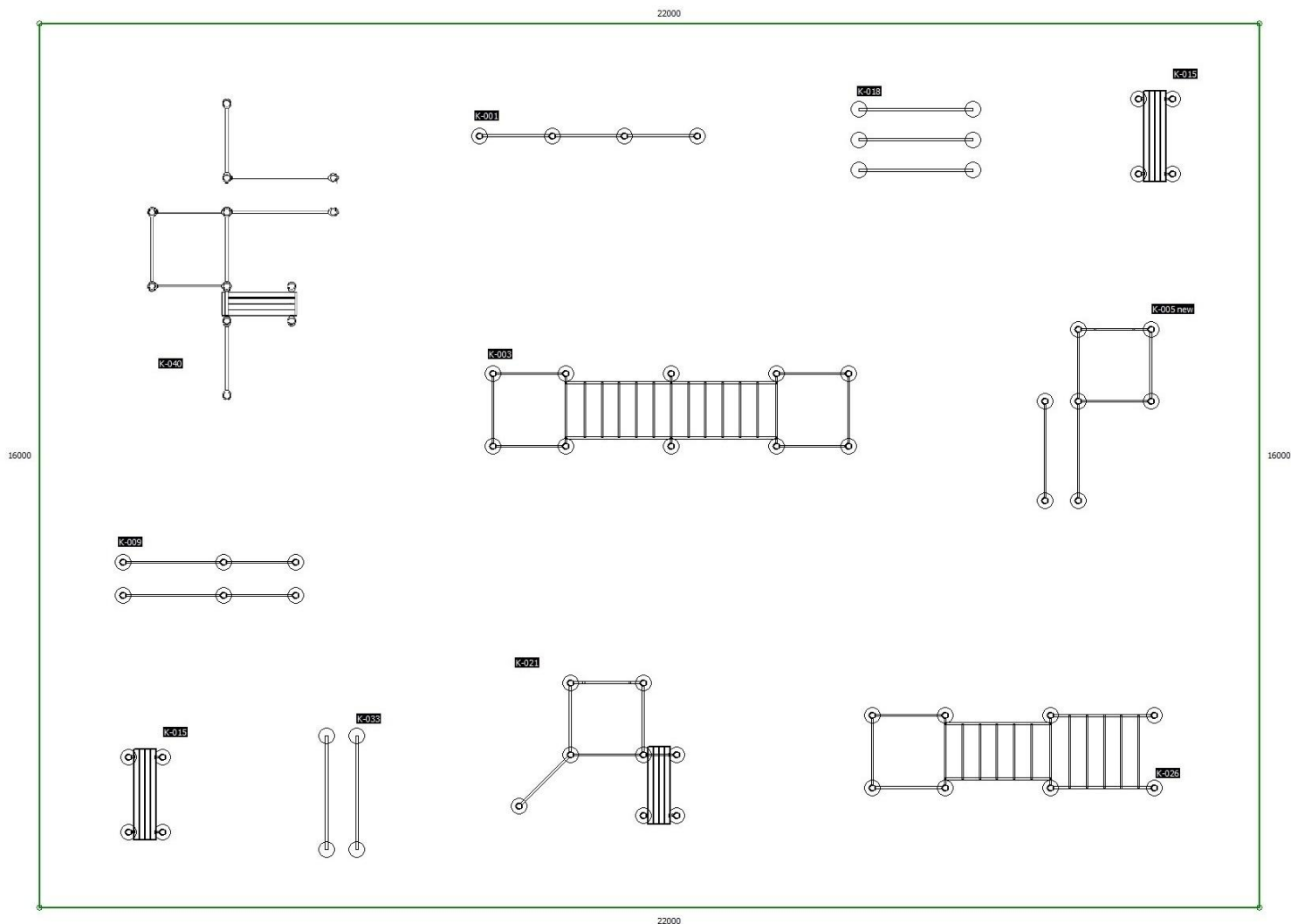
Направляем вам коммерческое предложение на поставку и монтаж воркаут оборудования для спортивной площадки площадью 352 м2 (габариты 22x16):



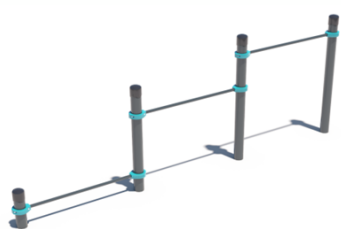
### Стоимость оборудования и монтажа

№	Артикул	Наименование товара, услуги	Ед.	Кол-во	Цена	Итого за оборудование	Монтаж	Общая стоимость
1	К-001	Тройной каскад турников для отжиманий и подтягиваний	шт.	1	51 750	51 750	10 350	62 100
2	К-003	Диксон	шт.	1	267 188	267 188	53 438	320 626
3	К-005	Тикси	шт.	1	162 719	162 719	32 544	195 263
4	К-009	Брусья двойные для отжиманий разноуровневые	шт.	1	89 188	89 188	17 838	107 026
5	К-015	Скамья	шт.	2	50 438	100 876	20 175	121 051
6	К-018	Брусья гнутые двойные	шт.	1	50 719	50 719	10 144	60 863
7	К-021	КЕНГУРУ New	шт.	1	180 656	180 656	36 131	216 787
8	К-026	Рукоход двухсекционный с подъемом и 3 турника	шт.	1	210 219	210 219	42 044	252 263
9	К-033	Жерди параллельные низкие	шт.	1	21 938	21 938	4 388	26 326
10	К-040	Варнек	шт.	1	398 906	398 906	79 781	478 687
Итого оборудование						1 534 159		
Итого монтаж							306 832	
Всего за оборудование, монтаж и доставку								<b>1 840 991</b>
<b>Всего по проекту (цены указаны без НДС на основании применения упрощенной системы налогообложения)</b>								<b>1 840 991</b>

## Схема площадки



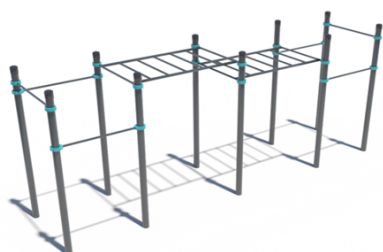
## Описание комплексов



### **K-001**

#### **Тройной каскад турников для отжиманий и подтягиваний**

Комплекс состоит из четырёх опорных столбов высотой: 2 шт. - 1500 мм, 1 шт. - 1200 мм, 1 шт. - 400 мм и трёх перекладин для подтягиваний и отжиманий длиной 1200 мм. Элементы крепятся к опорным столбам при помощи хомутов. Высота фиксации перекладин: 1 шт. - 200 мм, 1 шт. - 900 мм, 1 шт. - 1300 мм от поверхности основания. Длина комплекса не более 4100 мм.



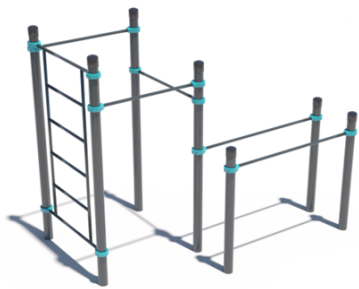
### **K-003**

#### **Диксон**

Комплекс состоит из десяти опорных столбов высотой 2600 мм, шести перекладин для подтягиваний длиной 1200 мм и двух секций рукохода. Элементы крепятся к опорным столбам при помощи хомутов. Высота фиксации перекладин для подтягиваний: 1 шт. - 2450 мм, 1 шт. - 2400 мм, 1 шт. - 2250 мм, 1 шт. - 2100 мм, 2 шт. - 1800 мм. Высота фиксации секций рукохода: 1 шт. - 2150 мм и 1 шт. - 2450 мм. Длина каждой секции 1900 мм. Шаг рукохода 310 мм. Длина комплекса не более 6500 мм.

### **К-005**

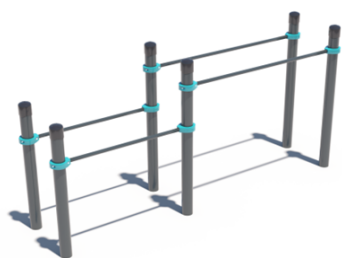
#### **Тикси**



Комплекс состоит из семи опорных столбов высотой: 3 шт. - 2600 мм, 1 шт. - 2300 мм, 3 шт. - 1500 мм, шведской стенки, брусьев и трех перекладин для подтягиваний длиной 1200 мм. Элементы крепятся к опорным столбам при помощи хомутов. Высота фиксации перекладин для подтягиваний: 1 шт. - 2400 мм, 1 шт. - 2100 мм, 1 шт. - 1900 мм. Шведская стенка крепится на высоте 2450 мм. Состоит из перекладин, расстояние между которыми 373 мм. Высота шведской стенки - 2073 мм, ширина - 1200 мм. Жерди брусьев представляют собой 2 горизонтальные перекладины длиной 1758 мм, высота их фиксации 1300 мм. Расстояние между центрами опорных столбов брусьев 600 мм. Длина комплекса не более 3300 мм.

### **К-009**

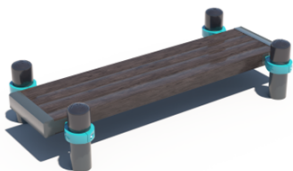
#### **Брусья двойные для отжиманий разноуровневые**



Комплекс состоит из шести опорных столбов высотой: 2 шт. - 1200 мм, 4 шт. - 1500 мм и четырех жердей, представляющих собой горизонтальные перекладины длиной: 2 шт. - 1758 мм, 2 шт. - 1200 мм., которые фиксируются при помощи хомутов на высоте 1300 мм и 900 мм от поверхности основания, соответственно. Расстояние между центрами опорных столбов брусьев 600 мм. Длина комплекса не более 3300 мм.

### **К-015**

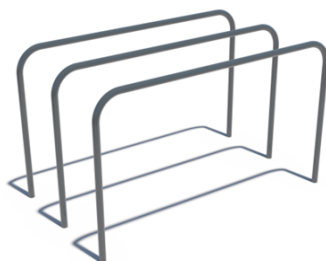
#### **Скамья**



Комплекс состоит из четырех опорных столбов высотой 400 мм и горизонтальной скамьи. ДПК брус скамьи крепится к опорным столбам при помощи хомутов и перекладин длиной 500 мм на высоте 275 мм от поверхности основания. Длина рабочей поверхности скамьи составляет 1500 мм, ширина - 400 мм, высота скамьи 325 мм. Длина комплекса не более 1500 мм.

### **К-018**

#### **Брусья гнутые двойные**



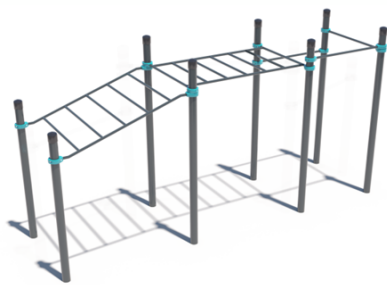
Комплекс состоит из трех жердей. Жерди брусьев расположены параллельно. Расстояние между внутренними поверхностями жердей 500 мм, рабочая поверхность - 1800 мм. Жерди брусьев симметрично изогнуты под углом 90 градусов, высота - 1200 мм от поверхности основания. Длина комплекса не более 2100 мм.

### **К-021**

#### **КЕНГУРУ New**



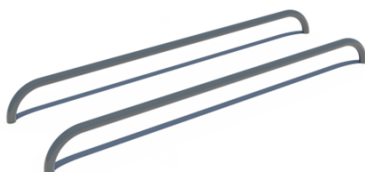
Комплекс состоит из восьми опорных столбов высотой: 3 шт. - 2600мм, 1 шт. - 2300 мм, 1 шт. - 1500 мм, 3 шт. - 400 мм, трех перекладин для подтягиваний и одной перекладины для отжиманий длиной 1200 мм, шведской стенки и наклонной скамьи. Элементы крепятся к опорным столбам при помощи хомутов. Шведская стенка крепится на высоте 2450 мм. Состоит из перекладин, расстояние между которыми 373 мм. Высота шведской стенки - 2073 мм, ширина - 1200 мм. Высота фиксации перекладин для подтягиваний: 1 шт - 2300мм, 1шт - 2100 мм и 1 шт - 1800 мм, перекладины для отжиманий - 200 мм от поверхности основания. Наклонная скамья для упражнений на пресс крепится на высоте: 1000 мм в верхней части и 275 мм в нижней части от поверхности основания. Длина комплекса не более 3000 мм.



### **K-026**

#### **Рукоход двухсекционный с подъемом и 3 турника**

Комплекс состоит из восьми опорных столбов высотой: 6 шт. - 2600 мм, 2 шт. - 2000 мм, трех перекладин для подтягиваний длиной 1200 мм, одного рукохода и одного рукохода в подъем. Элементы крепятся к опорным столбам при помощи хомутов. Высота фиксации перекладин для подтягиваний: 1 шт. - 2300 мм, 1 шт. - 2100 мм, 1 шт. - 1800 мм. Высота фиксации секции рукохода: 2100 мм, длина секции 1900 мм, шаг рукохода 310 мм. У рукохода в подъем конечные части изогнуты под углом 30 градусов, высота подъема 500 мм, длина подъема 1790 мм. Шаг перекладин рукохода 350 мм. Высота подъема от 1500 мм до 1966 мм (от поверхности основания). Длина комплекса не более 5200 мм.



### **K-033**

#### **Жерди параллельные низкие**

Комплекс состоит из двух жердей. Жерди брусьев расположены параллельно. Расстояние между внутренними поверхностями жердей 500 мм, рабочая поверхность - 1800 мм. Жерди брусьев симметрично изогнуты под углом 90 градусов, высота - 300 мм от поверхности основания. Длина комплекса не более 2100 мм.

### **K-040**

#### **Варнек**



Комплекс состоит из двенадцати опорных столбов высотой: 8 шт. - 2600 мм, 2 шт. - 1500 мм, 2 шт. - 400 мм, трех перекладин для подтягиваний длиной 1200 мм, шведской стенки, скалодрома, брусьев, наклонной скамьи и перекладины с гимнастическими кольцами. Элементы крепятся к опорным столбам при помощи хомутов. Шведская стенка крепится на высоте 2450 мм. Состоит из перекладин, расстояние между которыми 373 мм. Высота шведской стенки - 2073 мм, ширина - 1200 мм. Жерди брусьев представляют собой 2 горизонтальных перекладины длиной 1758 мм, высота фиксации 1300 мм. Расстояние между центрами опорных столбов брусьев 600 мм. Секция скалодрома крепится на высоте 2450 мм, высота скалодрома 2073 мм, ширина - 1200 мм. Высота фиксации перекладин для подтягиваний: 1 шт - 2300 мм, 1 шт - 2200 мм и 1 шт - 2100 мм. Наклонная скамья для упражнений на пресс крепятся на высоте - 1000 мм в верхней части и 275 мм в нижней части от поверхности основания. Перекладина для гимнастических колец длиной 1200 мм крепится на высоте 2400 мм. Длина комплекса не более 5300 мм.

**Срок готовности** оборудования к отгрузке — 10 рабочих дней с момента оплаты.

**Цвет:** столбы и перекладины RAL 7016 (серый), хомуты RAL 5018 (бирюзовый).

**Стоимость монтажа** указана при наличии выровненного основания из грунта, асфальта, песка, бетона (толщиной не более 10 см.) или щебня.

**Доставка** оборудования рассчитывается отдельно. Зависит от населённого пункта.

**Накладные расходы** монтажной бригады рассчитываются отдельно. Зависят от места монтажа. В накладные расходы входит проезд, питание и проживание.

Для расчёта доставки и накладных расходов обратитесь к нашему менеджеру.

**Гарантия** на оборудование КЕНГУРУ.ПРО — 15 лет.

Данное коммерческое предложение не является публичной офертой.

Генеральный директор



Попов М.А.



+7 (499) 130-05-00

[sport@kenguru.pro](mailto:sport@kenguru.pro)

[www.kenguru.pro](http://www.kenguru.pro)



# KENGURU.PRO

ПРОИЗВОДСТВО И УСТАНОВКА СОВРЕМЕННЫХ СПОРТИВНЫХ КОМПЛЕКСОВ ДЛЯ ВОРКАУТА

ГОРДОСТЬ ЗА  
КАЧЕСТВО

КОМАНДА  
ПРОФЕССИОНАЛОВ

ПЕРВАЯ  
РОССИЙСКАЯ КОМПАНИЯ  
ПО ПРОИЗВОДСТВУ ВОРКАУТ-ПЛОЩАДОК

МЫ СТРОИМ В  
100 ГОРОДАХ  
РОССИИ  
30 СТРАНАХ  
МИРА

ЕДИНСТВЕННЫЙ ПОСТАВЩИК  
СПОРТИВНОГО ОБОРУДОВАНИЯ  
ДЛЯ ОФИЦИАЛЬНЫХ СОРЕВНОВАНИЙ WSWCF  
(МИРОВАЯ ФЕДЕРАЦИЯ ВОРКАУТА)

БРЕНД  
№1 В МИРЕ

СПОРТ  
У ВАС ДОМА

ЭТО ПОЛЕЗНО!  
ФИЗИЧЕСКИЕ УПРАЖНЕНИЯ  
ЕДИНСТВЕННЫЙ СПОСОБ  
СОХРАНИТЬ ЗДОРОВЬЕ

# ТЕХНОЛОГИЯ ПОКРАСКИ ОБОРУДОВАНИЯ KENGURU.PRO

